

## Adresse

Zone industrielle SIDI DAOUD - 2046 LA MARSA

## Contact

TEL: 71.854.596 - 71.854.597

FAX: +216.71.854.595

@ : [mat@duralgroup.com](mailto:mat@duralgroup.com)Web: [www.adgroupe.com](http://www.adgroupe.com)

## Informations Générales

**Date de création :** 01/01/2012 (PAR RACHAT DE LA SOCIETE MAT - MECANIQUE AERONAUTIQUE TUNISIENNE)

**Structure juridique:** S.A.R.L

**Capital ( en Dinars):** 40 000DT

**Filiales de:** GROUPE AD INDUSTRIE

## Dirigeants :

Olivier RENON Directeur des Usines Paris et Tunisie

Bruno LOPINTO Directeur d'Usine ADI Tunisie

Amira Ben Slimane Directeur Administratif et Financier

Nabil Bouzaidi Directeur des Ressources Humaines

## Chiffre d'affaires Aéronautique:

2015: 5 799 000 €

Prev 2016: 6 552 000 €

Effectifs	31/12/15	Prév. 2016
Cadres	14	16
Techniciens	18	19
Opérateurs	76	80
<b>Total</b>	<b>108</b>	<b>115</b>

## Activités

**Secteurs d'activités:** Aéronautique, Défense et Energie

**Réalisation des pièces mécaniques de petites dimensions et micromécaniques, montage et essais d'ensembles mécaniques complexes Mécanique de précision Prototypes - Sous ensembles**

**Activités de montage éléments complexes (train d'atterrissage, vérins hydrauliques)**

## Certifications

**ISO 9001 V2000  
EN 9100**

## Qualifications Clients sur Procédés :

- MESSIER-BUGATTI-DOWTY : Réalisation et Assemblage de sous-ensembles aéronautiques (hydro-mécaniques).
- SNECMA : SARA (qualité produit)
- Soudure TIG

**Superficie:**  
Totale : 2850m<sup>2</sup>

Couvertes: 2250m<sup>2</sup> (dont 1950m<sup>2</sup> atelier)

**Principaux Moyens:**

Centres d'usinage  
2, 3, 4 axes  
Machines CN Tournage - fraisage  
Machines tridimensionnelles dont une à tête scanning  
Rodeuses  
Banc d'essai hydraulique  
CAO/CFAO Catia V5 R23 - dessins et programmation  
CEGID  
Clipper - gestion production et logistique  
Robot Découpe fil - presse - emboutissage  
Marqueuses  
Soudure  
Rectifieuses CN inter/exter

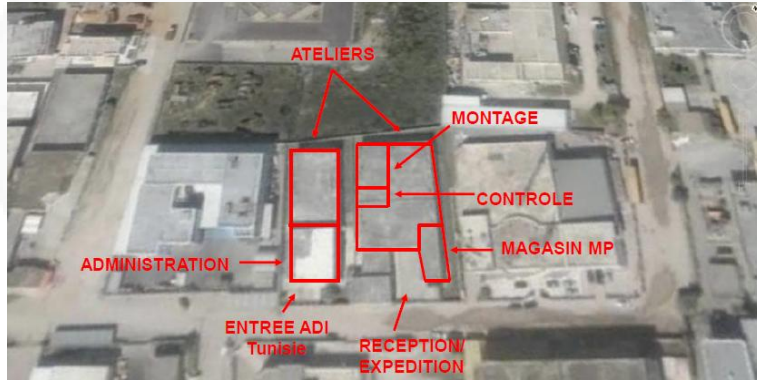
**Autres:**

Organisation de travail:

- Atelier Tournage : 3 équipes (3 x 8h, sur 5 jours)
- Atelier Fraisage : 3 équipes (3 x 8h, sur 5 jours)
- Ebavurage et Contrôle : 1 équipe centrale (1 x 8h, sur 5,5 jours)
- Montage : 1 équipe centrale (1 x 8h, sur 5,5 jours)

Salle d'essai banc de pression

### ILLUSTRATIONS



### ILLUSTRATIONS



Boitiers accrochage A320

