

## Adresse

Z.I 4013 MESSADINE, SOUSSE, TUNISIE

## Contact

TEL : (+216) 73 285 685

FAX : (+216) 73 285 680

Mail : [itp@itp-alcen.com](mailto:itp@itp-alcen.com) / [sales@itp-alcen.com](mailto:sales@itp-alcen.com)

Web : [www.itp-alcen.com](http://www.itp-alcen.com)

## Informations Générales

Date de création en Tunisie Juin 2005

Structure juridique SARL

Capital ( en Dinars) 272 500 DT

Filiale de GROUPE ALCEN

Dirigeants ( Nom / fonction):

Olivier BOUCHARD GERANT

Bechr BOUTHLIJA DIRECTEUR

Chiffre d'affaire ( en Dinars)

2016 3 324 000 DNT

2017 3 675 000 DNT

Prév. 2018 5 132 000 DNT

## Activités

## MECANIQUE DE PRECISION

(Fraisage, Tournage, Ajustage, Marquage, Assemblage et contrôle)

Aéronautique, Spatial, Défense , Médical et Autres

## Certifications

ISO 9001 V 2015

EN9100 V 2016

CERTIFICAT D'AGREMENT ZODIAC IN LHC

## Autres

AUTOCAD

TOPSOLID / ESPRT / CATIA V5 / SOLIDWORKS

HERAKES (ERP)

## Moyens

Superficie:

Totale (m<sup>2</sup>) 2982 m<sup>2</sup>

Couverte (m<sup>2</sup>) 2982 m<sup>2</sup>

Effectif	31/12/16	31/12/17	Prév. 31/12/2018
Cadres	8	8	14
Techniciens	10	10	12
Opérateurs	42	47	52
<b>Total</b>	<b>60</b>	<b>65</b>	<b>78</b>

**Principaux Moyens:****13 Centres de fraisage dont 10 avec 4ème axe :**

2 (X700 \* Y360 \* Z410) // 5 ( X760 \* Y460 \* Z450 )

4 ( X1380 \* Y750 \* Z600 )

2 centres horizontaux palettisés ( 6 p et 2 p )

**5 Tours numériques petites et moyennes capacités :**

2 (Z250\*Ø120 et Z200\*Ø230)

3 (Z800\*Ø350 et Z600\*Ø380)

**2 Tours fraiseurs GENOS L200 E-M moyennes capacités :**

2 (X210 \* Y80 \* Z380)

**1 Machine 5 axe Integrex 200 :**

1 ( X580 \* Y160 \* Z1045 )

**1 Electro-erosion :**

1 Robofil 100 (X200 Y150 Z100) // 1 Sic marking ec9 // 1 Taraudeuse sensitive // 1 Tribofinition (vibrateur linéaire)

**Instruments des mesures :**

1 Machine tridimensionnelle CNC (800/1500/700) // 1 Machine tridimensionnelle Manuelle (500/700/400) // 3 Colonnes de mesure et 1 Projecteur de profil

ILLUSTRATIONS



HASS VF3



Mazak Integrex 200Y



GENOS L200 E-M



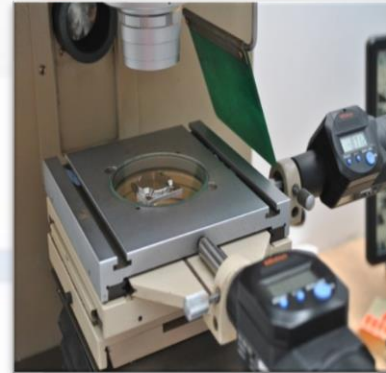
Mazak H415 – 6 Palette



Machine tridimensionnelle manuelle



Machine tridimensionnelle CNC



Projecteur de profil



Colonne de mesure

ILLUSTRATIONS



Check valve  
(Z10CNT18-11)



Bride (Z10CNT18-11)



Roulement  
(Z100CD17)



Capot (316L)



Cadre (316L)



Carcasse (Z20C13)



Frame ARC (Be Cu 1.9)



Cover (BeCu 1.9)



Chape Mobile  
(Z8CND17-04)



Plaque de fermeture  
(304L)



Fourreau (X8CrNiS18-9)



End cap (304L)



Anode backplate cover  
(304L inox)



Chape fixe (Alu 7175)



Corps de Fusée  
(TA6V)



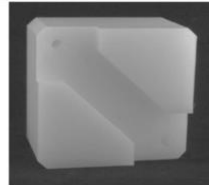
Boitier (Alu 2024)



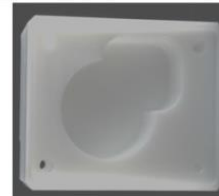
Capot (Alu 6061)



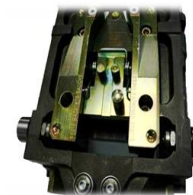
Capot supérieur (Alu 6061)



Boitier supérieur (PA6.6)



Boitier supérieur (PA6.6)



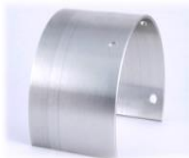
Reprise fonderie et  
montage



Check valve assemblé  
(Z10CNT18-11 &  
INCONEL 625)



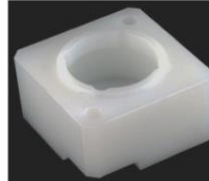
Capot (Alu 6082)



Arc (Alu 2017)



Cadre (Alu 2024)



Boitier supérieur (PA6.6)



Joint (PA6.6)



Indicateur azimuth  
(Inox & PA6.6)