

## Usinage et Mécanique de précision

### Adresse

113 rue Jawdet Elhayet Chotrana 1, 2036 La Soukra Ariana

### Contact

TEL: (+216) 70 682 907

FAX: (+216) 70 682 937

@ : [contact@emp.tn](mailto:contact@emp.tn)

Web: [www.emp.tn](http://www.emp.tn)

### Informations Générales

Date de création Août 2009

Structure juridique SARL

Capital (en Dinars) 2.000 000

Dirigeants :

Mohamed Ali Trabelsi	Directeur Général
Mounir Trabelsi	Directeur General Technique
Cherif Maalej	Directeur Supply Chain
Mohamed Messouadi	DO site Tunis
Wafa Yakoubi	CFO

Chiffre d'affaires Aéronautique :

2019	5.000,000 Euro
2020	3 800.000 Euro
2021	4 000.000 Euro
2022	3 800.000 Euro

Effectif	31/12/2018	31/12/2019	31/12/2020	31/12/2021
Cadres	50	30	30	28
Techniciens	35	30	30	30
Opérateurs	45	40	40	35
Total	130	100	100	93

### Activités

Conception mécanique et usinage des pièces mécaniques de précision pour Industries Aéronautiques.

Construction mécanique de précision pour des outillage avionnés et travaux annexes (découpe laser, pliage, soudage divers procédés, charonnerie de précision, peinture, assemblage & finition....) : Ouvrages complet pour usage aéronautique. Références : Outillages de maintenance des moteurs d'avions et des chariots moteurs (Jet Engine tooling & GSE) dans divers programmes de GE, Rolls-Roys & PW

### Certifications

Certification ISO 9001: AFAQ: Ref: 2022/101231.1 V 2015

Certifié EN 9100 AFAQ : / Ref : 2022 / 101223.1 V2018

ISO 45001 en cours (Novembre 2023)

### Moyens

Superficie:

Totale : 480 m<sup>2</sup>

5000 m2 pour les sites de Sfax (3 Sites de Production)

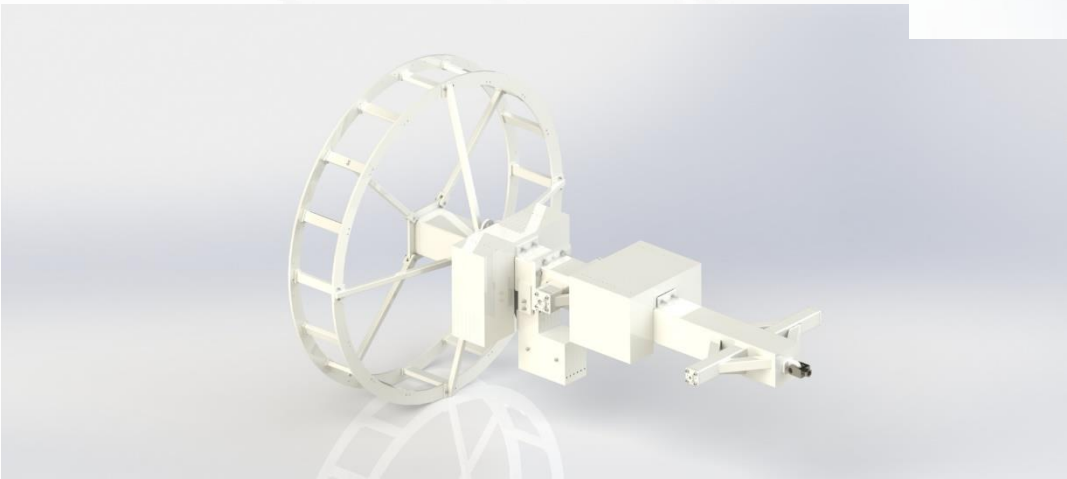
Principaux Moyens:

Parc Machines outils a CN (12 Centres de d'usinage, 2 Centres de tournage)  
Parc Machines universelles (tours, fraiseuses, recrtifieuse, affuteuse) ;  
Matériels de polissage, unité de peinture & unité d'assemblage

Laboratoire de contrôle qualité (dimensionnelle) équipé par un lot de matériel de contrôle dimesnionel ainsi qu'un bras de mesure ROMER & une MMT

Bureau d'études & méthodes ( ordinateurs et logiciels de conception & fabrication mécaniques) et bureau d'automatisme et intégration

### ILLUSTRATIONS

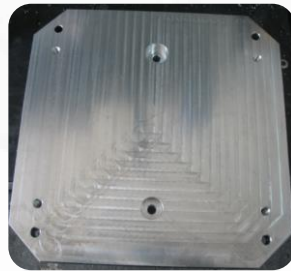


### ILLUSTRATIONS



G I

### ILLUSTRATIONS





### ILLUSTRATIONS

